

江口慎一のマクロ撮影講座

江口慎一先生の新しい教室がスタートいたしました。マクロ撮影に特化した教室です。
撮影実習の日は午前中に撮影したのち、午後からは昼食場所でお持ちいただいた日頃の作品を先生のパソコン上で講評していただきます。もちろん江口先生の作品もご覧いただけます。そして講座の時は実習で撮影された作品を5～10点お持ちいただき講評いたします。また、今回はマクロ撮影講座参加者特典として教室参加回数により江口慎一オリジナル作品(銀塩プリント半切サイズ・アルミフレームホワイト額装)を1枚プレゼントいたします。(2クール連続参加で1枚プレゼント)江口先生と一緒に夢の世界を撮影してみませんか? 皆様のご参加をお待ちしています。

期 間…2025年3月～6月 全7回

参 加 費…25,000円(税込み)

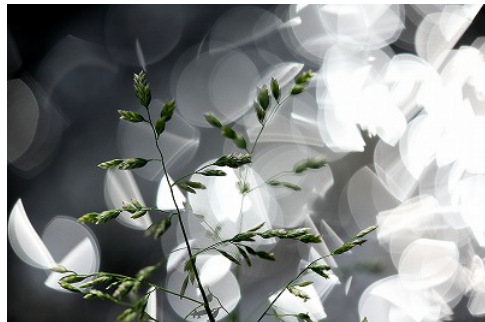
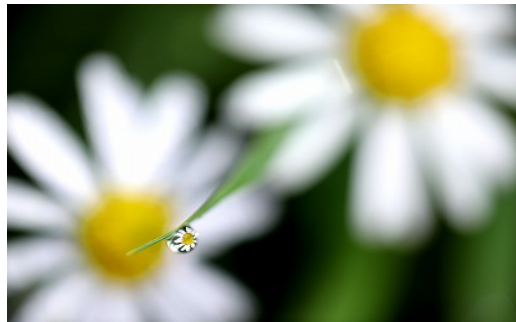
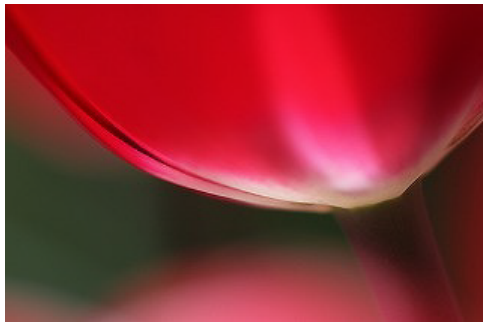
定 員…14名 ※定員になり次第締め切らせていただきます。
※最少開講人数(5名)以下の場合は中止になる場合があります。

会 場…カメラのナニワ セミナールーム(本町 小原第3ビル 7F)

講 師…江口 慎一先生 (JPS・日本写真家協会会員)



江口 慎一
Shinichi Eguchi



実施日	内容	会 場	時 間
1 3月11日(火)	講座	カメラのナニワ セミナールーム	14:00～16:00
2 3月18日(火)	撮影	午前撮影・午後講評	10:30～14:00予定
3 4月1日(火)	講座	カメラのナニワ セミナールーム	14:00～16:00
4 5月13日(火)	撮影	午前撮影・午後講評	10:30～14:00予定
5 5月27日(火)	講座	カメラのナニワ セミナールーム	14:00～16:00
6 6月17日(火)	撮影	午前撮影・午後講評	10:30～14:00予定
7 6月24日(火)	講座	カメラのナニワ セミナールーム	14:00～16:00

・持ち物

講座の時は写真データを5～10点お持ち下さい。
写真データ(JPEG)はUSBメモリーに入れてお持ちください。
講義や撮影の日程や時間は講師の指導により延長、短縮、変更場合があります。

教室までのアクセス

◆地下鉄御堂筋線本町駅③出口より、東へ徒歩3分
(カメラのナニワセミナールーム・小原第3ビル7F)

